



DOUBLE-LANTOS MINI

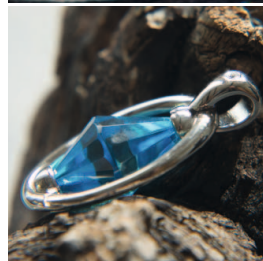
Le **DOUBLE-LANTOS MINI** guide celui qui le porte dans une liaison verticale avec la source divine originelle et la Terre mère. Il augmente à la suite, la fréquence oscillatoire de l'utilisateur. En cela il forme un champ de Lumière en protection magnifique qui harmonise les pollutions électromagnétiques* et des champs géopathogènes (veines d'eau, émissions telluriques etc.).

* Tout l'interférence négative de dispositifs qui sont en contact physique direct (téléphone mobile etc.) doit être harmonisée séparément.

Le pendentif sert à alimenter le champ lumineux personnel de la personne qui le porte et ne convient pas pour harmoniser des locaux ou des lieux.

La version de couleur AQUA est actuellement très pertinente, car chez de nombreuses personnes apparaissent des thèmes liés à la peur et au manque de confiance, ce qui est souvent lié à des blessures émotionnelles ainsi qu'à des schémas mentaux qui bloquent le chakra de la gorge.

Chaque pièce est un objet unique complètement fabriqué à la main.



INFORMATIONS TECHNIQUES

Matériel: zircon (faux diamant)
monture 925 Argent rhodié

Dimension: 18 x 30 mm